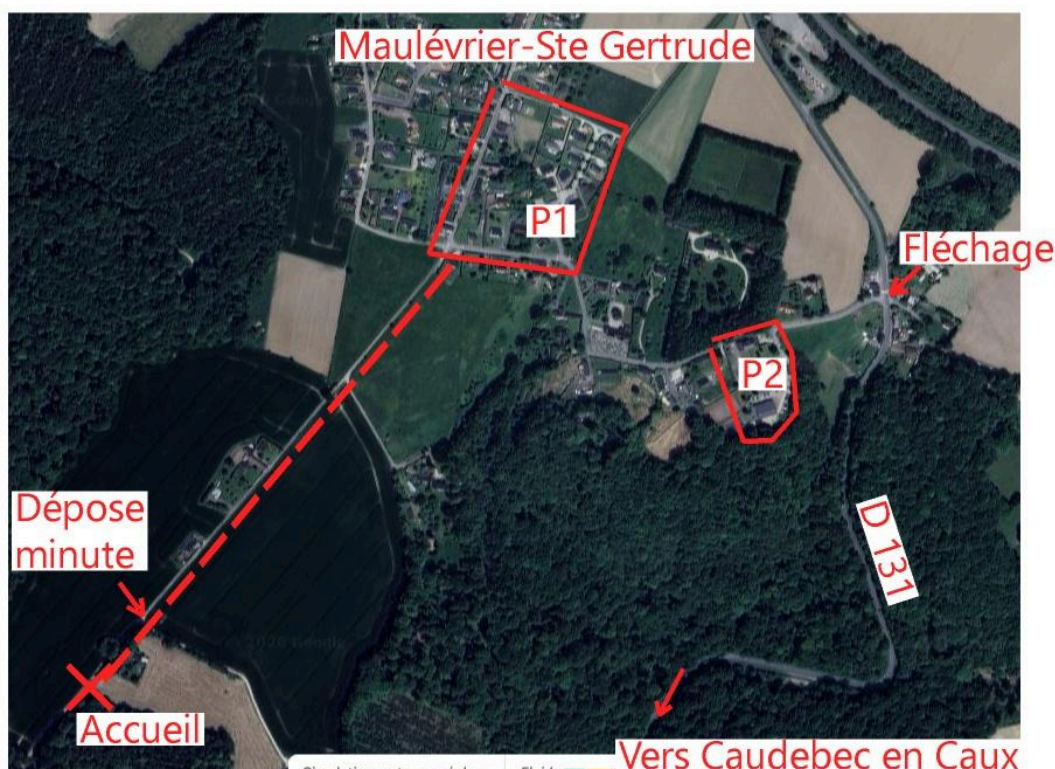


Championnat de ligue de Normandie MD - Normandie O'Tour Etape 3 29 mars 2026



Fléchage : Jonction
D 131/ Rue St
Léonard
49.55523,
0.7269075

P1 : Parking de la
mairie et rues
adjacentes (distance
accueil : 1000 m)

P2 : Salle
polyvalente (distance
accueil : 1300 m)

- La tempête Goretti (8-9 janvier 2026) a sévèrement endommagé la forêt. Le cartographe a procédé à quelques ajustements notamment à proximité des postes. Il ne s'agit évidemment pas d'une remise à jour totale et vous pourrez rencontrer sur le terrain quelques souches et/ou arbres au sol non cartographiés.
- Des traces d'exploitation anciennes sont présentes sur le terrain. Seules les plus visibles ont été cartographiées.
- Les houx sont assez nombreux dans certaines zones. Seuls les plus importants (en hauteur, largeur et/ou densité) ont été cartographiés.
- Tous les circuits sont à l'échelle 1 / 10 000
- Les circuits I (HD12) et vert (HD 10) emprunteront un passage rubalisé entre les balises 10 et 11.
Cf définitions de postes (exemple ici pour le circuit vert HD10)
- Tous les circuits effectueront une traversée de route, protégée par des signaleurs.
- A la fin de votre parcours, vous pourrez conserver vos cartes mais ne serez autorisés à revenir vers la zone d'accueil et de parking qu'après le départ du dernier coureur car vous repasserez par la zone de course. Vous retransverrez alors la route sous votre propre responsabilité (bonne visibilité à cet endroit)

10	132	▲	○
○		--- 170 m ---	→○
11	131	/ / /	Y